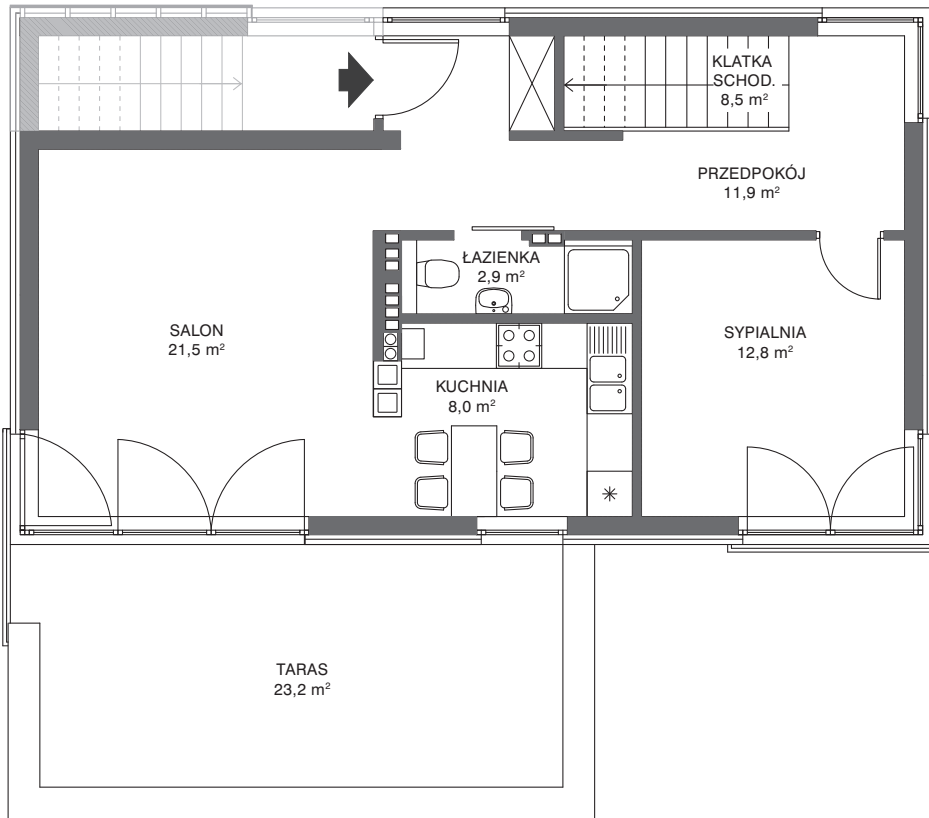


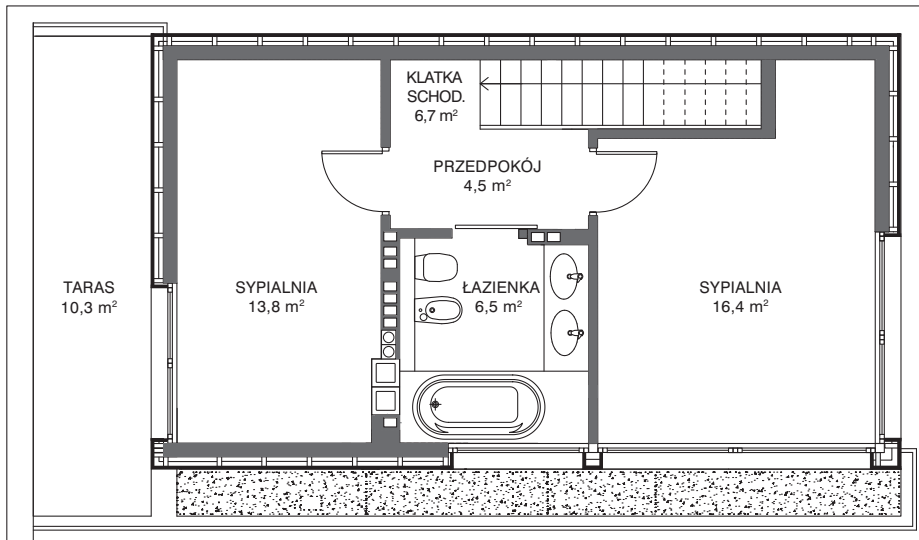
MIESZKANIE 66 / 2

113,5 m² | PIĘTRO I, II | 4 - pokojowe



Poziom 1

Salon	21,5 m ²
Sypialnia	12,8 m ²
Kuchnia	8,0 m ²
Łazienka	2,9 m ²
Przedpokój	11,9 m ²
Klatka schod.	8,5 m ²
Razem	65,6 m²
Taras	23,2 m ²



Poziom 2

Sypialnia	16,4 m ²
Sypialnia	13,8 m ²
Łazienka	6,5 m ²
Przedpokój	4,5 m ²
Klatka schod.	6,7 m ²
Razem	47,9 m²
Taras	10,3 m ²
Łączna pow.	113,5 m²
Tarasy pow.	33,5 m²

